

## Paro Registrado.

**Mayo 2021**

### FICHA TERRITORIAL: Comarca La Litera / La Llitera

Unidad: nº personas

Fuente: Instituto Aragonés de Empleo

#### Por grupo de edad y sexo

	Total	Hombres	Mujeres
16-19	41	22	19
20-24	74	38	36
25-29	90	51	39
30-34	78	29	49
35-39	76	22	54
40-44	95	39	56
45-49	90	44	46
50-54	79	37	42
55-59	94	45	49
60-64	71	27	44
<b>Total</b>	<b>788</b>	<b>354</b>	<b>434</b>

#### Por sector de actividad económica y sexo

CNAE-2009	Total	Hombres	Mujeres
Agricultura, ganadería y pesca	107	72	35
Industria y energía	135	85	50
Construcción	45	32	13
Servicios	439	139	300
Sin empleo anterior	62	26	36
<b>Total</b>	<b>788</b>	<b>354</b>	<b>434</b>

#### Por sección de actividad económica y sexo

CNAE-2009	Total	Hombres	Mujeres
Agricultura, ganadería, silvicultura y pesca	107	72	35
Industria manufacturera	133	83	50
Suministro de agua, actividades de saneamiento, gestión de residuos y descontaminación	2	2	0
Construcción	45	32	13
Comercio al por mayor y al por menor; reparación de vehículos de motor y motocicletas	104	31	73
Transporte y almacenamiento	21	16	5
Hostelería	70	14	56
Información y comunicaciones	2	1	1
Actividades financieras y de seguros	2	2	0
Actividades inmobiliarias	4	3	1
Actividades profesionales, científicas y técnicas	16	8	8
Actividades administrativas y servicios auxiliares	85	35	50
Administración Pública y defensa; Seguridad Social obligatoria	34	15	19
Educación	11	2	9
Actividades sanitarias y de servicios sociales	37	6	31
Actividades artísticas, recreativas y de entretenimiento	13	5	8
Otros servicios	17	0	17
Actividades de los hogares como empleadores de personal doméstico; actividades de los hogares como productores de bienes y servicios para uso propio	23	1	22
Sin clasificar	62	26	36
<b>Total</b>	<b>788</b>	<b>354</b>	<b>434</b>

La actividad económica indica aquélla en la que el parado realizó su último trabajo, según la Clasificación Nacional de Actividades Económicas de 2009 (CNAE-2009)

## Paro Registrado.

**Mayo 2021**

FICHA TERRITORIAL: **Comarca La Litera / La Llitera**

Unidad: nº personas

Fuente: Instituto Aragonés de Empleo

### Por nivel de formación y sexo

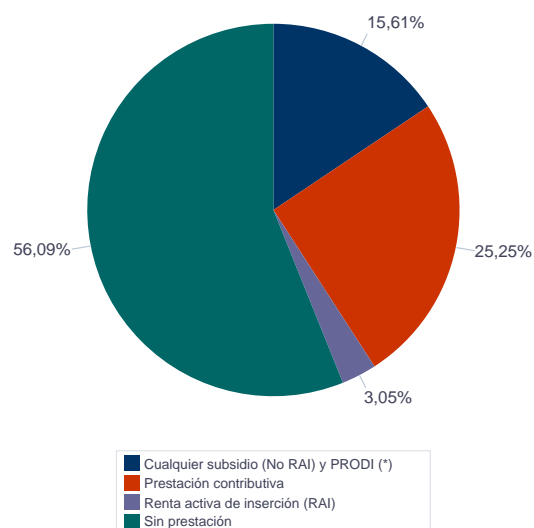
		Total	Hombres	Mujeres
<b>Educación primaria</b>	Educación Primaria o inferior	221	117	104
		<b>221</b>	<b>117</b>	<b>104</b>
<b>Primera etapa de educación secundaria</b>	Primera etapa de educación secundaria	308	140	168
		<b>308</b>	<b>140</b>	<b>168</b>
<b>Segunda etapa de educación secundaria</b>	Bachillerato	76	28	48
	Enseñanza media de formación profesional	69	27	42
		<b>145</b>	<b>55</b>	<b>90</b>
<b>Enseñanza superior</b>	Enseñanza superior de formación profesional	48	15	33
	Enseñanza superior universitaria	66	27	39
		<b>114</b>	<b>42</b>	<b>72</b>
<b>Total</b>		<b>788</b>	<b>354</b>	<b>434</b>

NOTA: La tabla de nivel de formación se basa en la Clasificación Nacional de Educación 2000 (INE). Se ha seleccionado el nivel educativo más alto adquirido por el demandante parado.

### Por tipo de prestación y sexo

	Total	Hombres	Mujeres
Sin prestación	442	179	263
Prestación contributiva	199	113	86
Cualquier subsidio (No RAI) y PRODI (*)	123	54	69
Renta activa de inserción (RAI)	24	8	16
<b>Total</b>	<b>788</b>	<b>354</b>	<b>434</b>

(\*) PRODI= Programa temporal de protección por desempleo e inserción, RAI = Renta activa de inserción.



## Paro Registrado.

**Mayo 2021**

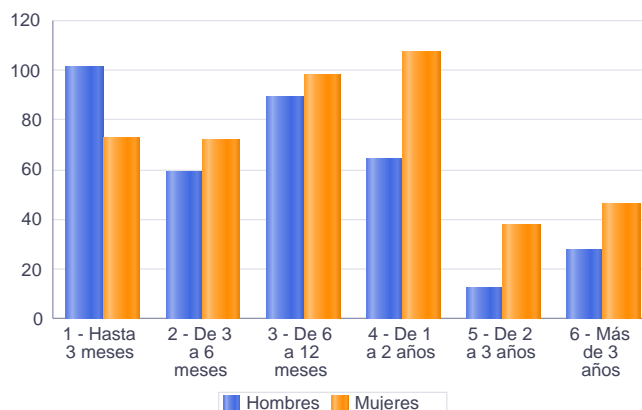
FICHA TERRITORIAL: **Comarca La Litera / La Llitera**

Unidad: nº personas

Fuente: Instituto Aragonés de Empleo

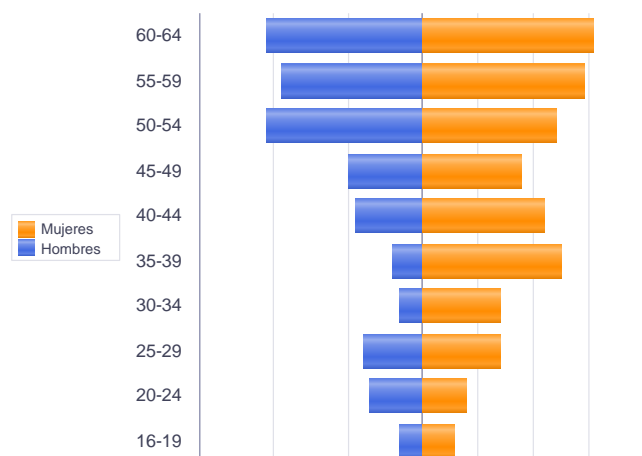
### Por tiempo en situación laboral como desempleado y sexo

		Total	Hombres	Mujeres
<b>Corta Duración</b>	Hasta 3 meses	174	101	73
	De 3 a 6 meses	131	59	72
	De 6 a 12 meses	187	89	98
		<b>492</b>	<b>249</b>	<b>243</b>
<b>Larga Duración</b>	De 1 a 2 años	171	64	107
	De 2 a 3 años	51	13	38
	Más de 3 años	74	28	46
		<b>296</b>	<b>105</b>	<b>191</b>
<b>Total</b>		<b>788</b>	<b>354</b>	<b>434</b>



### Parados de larga duración\* por grupo de edad y sexo

	Total	Hombres	Mujeres
16-19	9	3	6
20-24	15	7	8
25-29	22	8	14
30-34	17	3	14
35-39	29	4	25
40-44	31	9	22
45-49	28	10	18
50-54	45	21	24
55-59	48	19	29
60-64	52	21	31
<b>Total</b>	<b>296</b>	<b>105</b>	<b>191</b>



Piramide por valores Absolutos

\* Más de 12 meses como desempleado

## Paro Registrado.

**Mayo 2021**

FICHA TERRITORIAL: **Comarca La Litera / La Llitera**

Unidad: nº personas

Fuente: Instituto Aragonés de Empleo

### Por sector de actividad económica, nacionalidad y sexo

	Españoles			Extranjeros comunitarios (UE-28)			Extranjeros no comunitarios		
	Total	Hombres	Mujeres	Total	Hombres	Mujeres	Total	Hombres	Mujeres
Agricultura, ganadería y pesca	53	36	17	30	16	14	24	20	4
Construcción	35	25	10	6	3	3	4	4	0
Industria y energía	78	49	29	22	11	11	34	25	9
Servicios	340	115	225	42	6	36	57	18	39
Sin empleo anterior	35	17	18	5	4	1	22	5	17
<b>Total</b>	<b>541</b>	<b>242</b>	<b>299</b>	<b>105</b>	<b>40</b>	<b>65</b>	<b>141</b>	<b>72</b>	<b>69</b>

### Ranking de ocupaciones más solicitadas por los demandantes parados, por sexo

Cod. Ocupación	Ocupación	Total	Hombres	Mujeres
92101050	Personal de limpieza o limpiadores en general	235	32	203
52201079	Dependientes de comercio, en general	184	18	166
97001056	Peones de la industria de la alimentación, bebidas y tabaco	163	82	81
97001104	Peones de la industria manufacturera, en general	120	66	54
95111016	Peones agrícolas, en general	116	89	27
51201049	Camareros, en general	115	31	84
43091029	Empleados administrativos, en general	104	19	85
77011033	Elaboradores de productos cárnicos	91	43	48
98201011	Reponedores de hipermercado	71	15	56
96021013	Peones de la construcción de edificios	70	70	0
55001018	Cajeros de comercio	67	9	58
97001010	Embaladores-empaquetadores-etiquetadores, a mano	57	11	46
98111024	Mozos de carga y descarga, almacén y/o mercado de abastos	53	49	4
93101024	Pinches de cocina	48	6	42
95201021	Peones ganaderos, en general	48	42	6
91001018	Empleados de hogar	42	0	42
57221018	Cuidadores de niños en domicilio	39	2	37
73121118	Soldadores por arco eléctrico, en general	35	35	0
57101013	Asistentes domiciliarios	33	0	33
77011051	Matarifes-carniceros, en general	31	25	6

NOTA: Cada demandante puede solicitar hasta 6 ocupaciones.